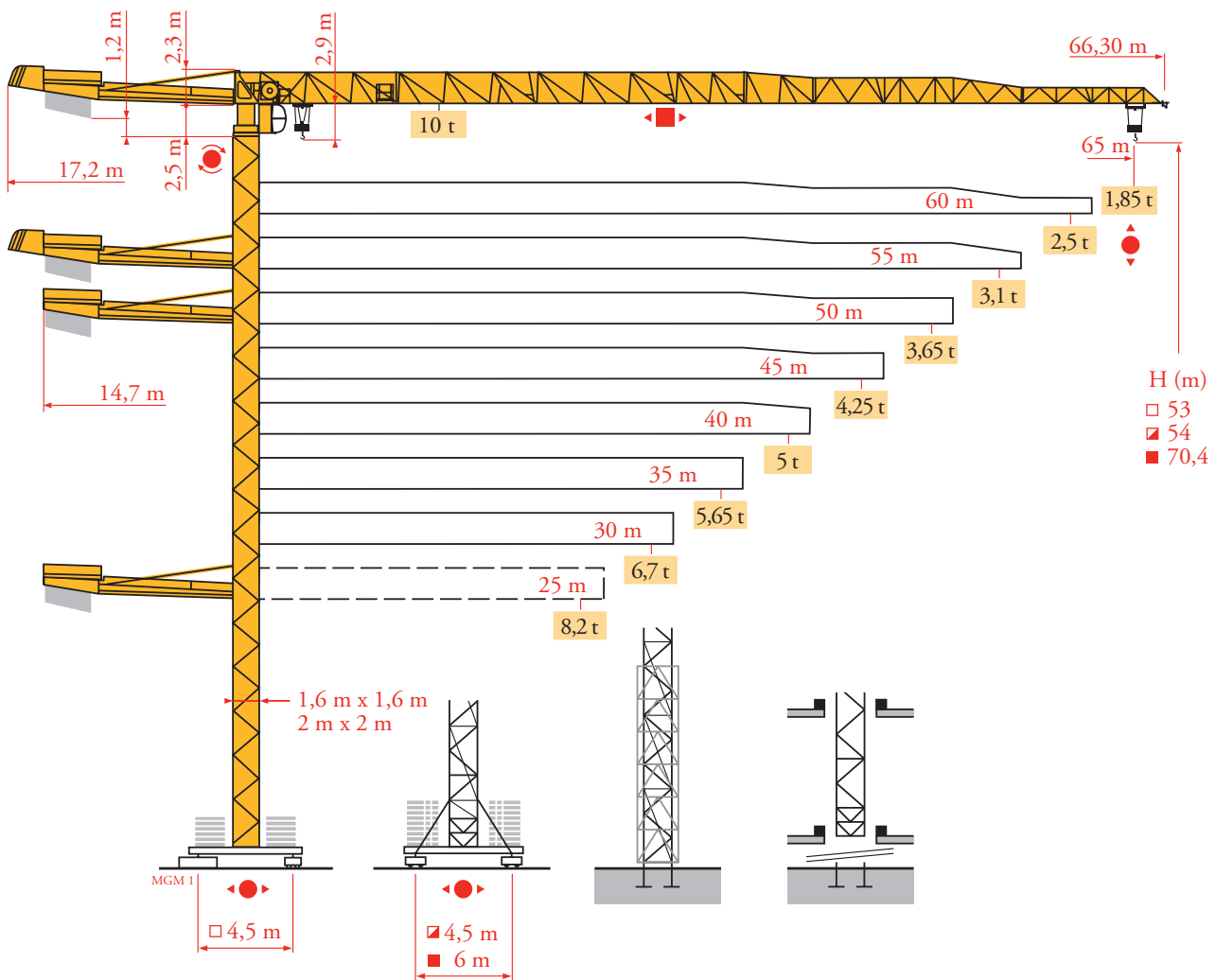
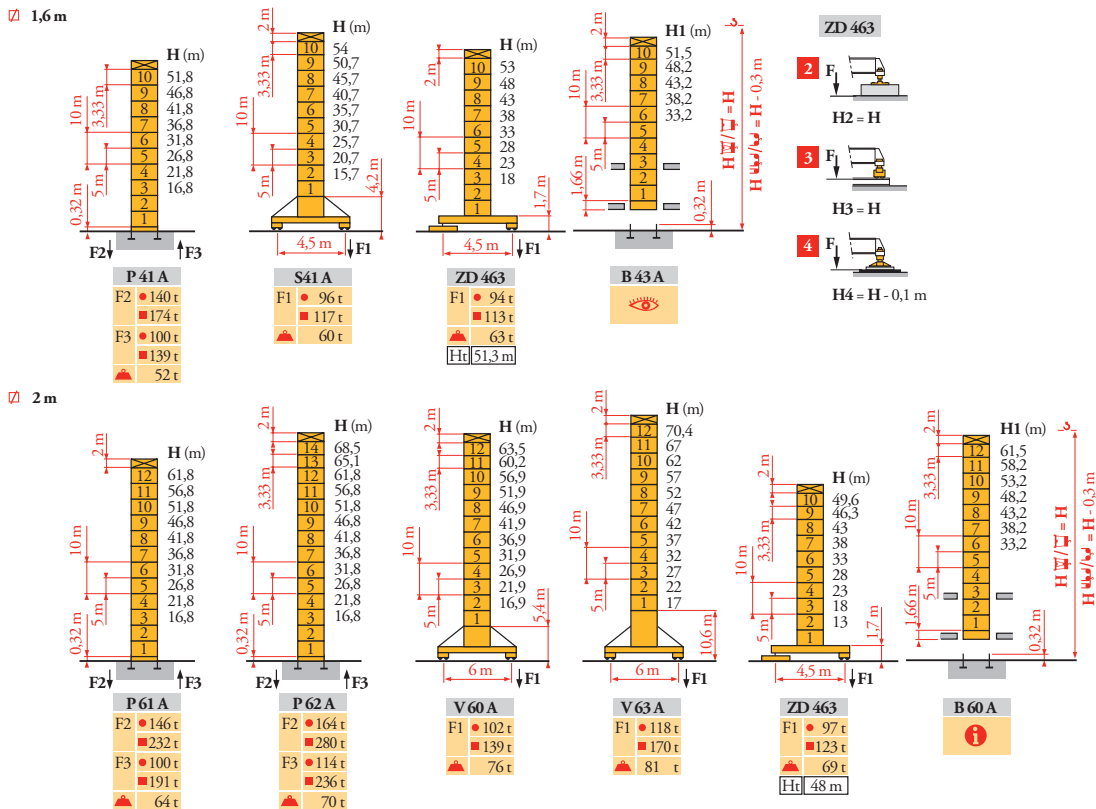


Potain MDT 218A J10



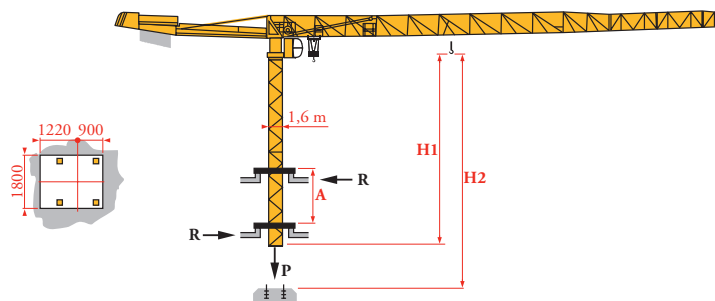
Mat / Réactions
 Maste / Eckdrücke
 Masts / Reactions
 Mástil / Reacciones
 Torre / Reazioni
 Tramo / Reacções
 Композиции башни / Реакции

MGM1



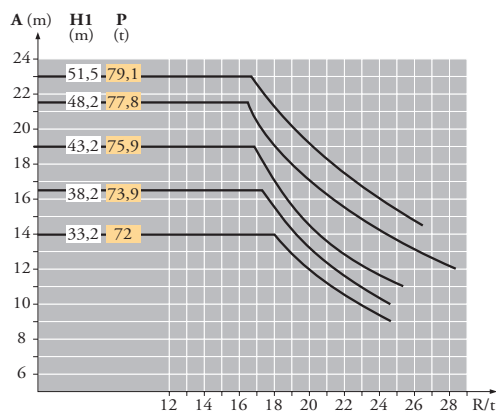
Télescopage sur dalles
 Kletterkrane im Gebäude
 Climbing crane
 Telescopage gruas trepadoras
 Gru in cavedio
 Telescopagem sobre lages
 Кран, ползущий внутри здания

MGM1



B 43 A

B 60 A



FR

● Réactions en service
 ■ Réactions hors service



A vide sans lest (ni train de transport) avec flèche et hauteur maximum.



Nous consulter
 Hauteur maxi roulante

DE

● Reaktionskräfte in Betrieb
 ■ Reaktionskräfte außer Betrieb

Ohne Last, Ballast (und Transportachse), mit Maximalausleger und Maximalhöhe.

Auf Anfrage
 Fahrbare max. Höhe

EN

● Reactions in service
 ■ Reactions out of service

Without load, ballast (or Transport axis), with maximum jib and maximum height.

Consult us
 Travelling maximum height

ES

● Reacciones en servicio
 ■ Reacciones fuera de servicio

Sin carga, sin lastre, (ni tren de transporte), flecha y altura máxima.

Consultarnos
 Altura máxima móvil

IT

● Reazioni in servizio
 ■ Reazioni fuori servizio

A vuoto, senza zavorra (ne assali di trasporto) con braccio massimo e altezza massima.

Consultateci
 Altezza massima gru traslante

PT

● Reacções em serviço
 ■ Reacções fora de serviço

Sem carga (nem trem de transporte) - sem lastro com lança e altura máximas.

Consultar-nos
 Altura máxima sobre translação

RU

● Реакции при работе
 ■ Реакции в покое

Вес без груза, балласта (или транспортных осей), с максимальной длиной стрелы и максимальной высотой.

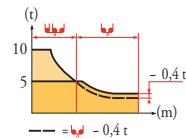
Проконсультируйтесь у нас
 Максимальная высота при движении крана по подкрановым путям

Courbes de charges
Lastkurven
Load diagrams
Curvas de cargas
Curve di carico
Curva de cargas
Диаграммы грузоподъемностей

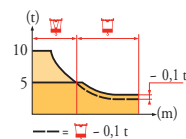
MGM1



65 m	3,1 ▶	15	17	20	22	25	26,8	28,8	30	32	35	37	40	42	45	47	50	52	55	57	60	62	65	m
▲▼▲		10	8,6	7,1	6,3	5,4	5	5	4,8	4,4	4	3,7	3,4	3,2	2,95	2,8	2,6	2,45	2,3	2,2	2,05	1,95	1,85	t
60 m	3,1 ▶	17,4	20	22	25	27	30	31,1	33,5	35	37	40	42	45	47	50	52	55	57	60				m
▲▼▲		10	8,5	7,6	6,5	5,9	5,2	5	5	4,8	4,5	4,1	3,8	3,5	3,4	3,1	3	2,8	2,65	2,5				t
55 m	3,1 ▶	18,8	20	22	25	27	30	32	34,1	36,4	37	40	42	45	47	50	52	55						m
▲▼▲		10	9,3	8,4	7,2	6,6	5,8	5,4	5	5	4,9	4,5	4,2	3,9	3,7	3,5	3,3	3,1						t
50 m	3,1 ▶	19,6	20	22	25	27	30	32	35	35,6	38	40	42	45	47	50								m
▲▼▲		10	9,8	8,8	7,6	6,9	6,1	5,7	5,1	5	5	4,7	4,5	4,1	3,9	3,65								t
45 m	3,1 ▶	20,1	22	25	27	30	32	35	36,5	39	40	42	45											m
▲▼▲		10	9	7,8	7,1	6,3	5,9	5,3	5	5	4,9	4,6	4,25											t
40 m	3,1 ▶	20,6	22	25	27	30	32	35	37	37,4	40													m
▲▼▲		10	9,3	8	7,4	6,5	6	5,4	5,1	5	5													t
35 m	3,1 ▶	20,1	22	25	27	30	32	35																m
▲▼▲		10	9,5	8,2	7,5	6,7	6,2	5,55																t
35 m	3,1 ▶	20,9	22	25	27	30																		m
▲▼▲		10	9,4	8,2	7,5	6,6																		t
35 m	3,1 ▶	20,8	22	25																				m
▲▼▲		10	9,4	8,1																				t



65 m	3,1 ▶	15,2	17	20	22	25	27	27,3	27,9	30	32	35	37	40	42	45	47	50	52	55	57	60	62	65	m
▲▼▲		10	8,8	7,3	6,5	5,6	5,1	5	5	4,6	4,2	3,8	3,5	3,2	3	2,75	2,6	2,4	2,25	2,1	2	1,85	1,75	1,65	t
60 m	3,1 ▶	17,6	20	22	25	27	30	31,8	32,4	35	37	40	42	45	47	50	52	55	57	60					m
▲▼▲		10	8,6	7,7	6,7	6,1	5,4	5	5	4,6	4,3	3,9	3,7	3,4	3,2	2,95	2,8	2,6	2,45	2,3					t
55 m	3,1 ▶	18,9	20	22	25	27	30	32	34,4	35,1	37	40	42	45	47	50	52	55							m
▲▼▲		10	9,4	8,4	7,3	6,6	5,9	5,4	5	5	4,7	4,3	4	3,7	3,5	3,3	3,1	2,9							t
50 m	3,1 ▶	19,7	20	22	25	27	30	32	35	35,9	36,7	37	40	42	45	47	50								m
▲▼▲		10	9,8	8,8	7,6	7	6,2	5,7	5,2	5	5	4,9	4,5	4,3	3,9	3,7	3,45								t
45 m	3,1 ▶	20,2	22	25	27	30	32	35	36,9	37,7	40	42	45												m
▲▼▲		10	9,1	7,9	7,2	6,4	5,9	5,3	5	5	4,7	4,4	4,05												t
40 m	3,1 ▶	20,9	22	25	27	30	32	35	37	38,2	39	40													m
▲▼▲		10	9,4	8,2	7,5	6,6	6,2	5,5	5,2	5	5	4,85													t
35 m	3,1 ▶	21,3	22	25	27	30	32	35																	m
▲▼▲		10	9,6	8,3	7,6	6,8	6,3	5,65																	t
30 m	3,1 ▶	21,1	22	25	27	30																			m
▲▼▲		10	9,5	8,3	7,6	6,7																			t
25 m	3,1 ▶	21	22	25																					m
▲▼▲		10	9,5	8,2																					t



Lest de contre-flèche
Gegenauslegerballast
Counter-jib ballast
Lastre de contra flecha
Contrappeso
Lastros da contra lança
Балласт на консоли

MGM1

▲▼▲	65 m	60 m	55 m	50 m	45 m	40 m	35 m	30 m	25 m
	18 800	18 800	18 800	18 800	17 700	16 600	15 500	14 400	13 000
	17,2 m								
		14,7 m							

Lest de base
Grundballast
Base ballast
Lastre de base
Zavorra di base
Lastros da base
Базовый балласт

MGM1

▣	1,6 m	S 41 A	●	H (m)	54	50,7	45,7	40,7	35,7	30,7	25,7	20,7	15,7
				▲ (t)	114	96	84	78	78	78	78	78	78
▣	1,6 m	ZD 463	●	H (m)	53	48	43	38	33	28	23	18	
				▲ (t)	105*	85	75	75	75	75	75	75	
▣	2 m	V 60 A	●	H (m)	63,5	60,2	56,9	51,9	46,9	41,9	36,9	31,9	26,9
				▲ (t)	132	108	96	72	48	36	36	36	36
▣	2 m	V 63 A	●	H (m)	70,4	67	62	57	52	47	42	37	32
				▲ (t)	168	156	120	96	72	48	36	36	36
▣	2 m	ZD 463	●	H (m)	49,6	46,3	43	38	33	28	23	18	13
				▲ (t)	110*	85	70	70	70	70	70	70	70

FR

DE

EN

ES

IT

PT

RU

A

Distance entre cadres

Abstand zwischen den Rahmen

Distance between collars

Distancia entra marcos

Distanza fra i telai

Distância entre quadros

Расстояние между рамками крепления

H1

Hauteur grue

Kranhöhe

Crane height

Altura grúa

Altezza gru

Altura da grua

Высота крана

P

Poids de la grue (en service)

Krangewicht (in Betrieb)

Crane weight (in service)

Peso de la grúa (en servicio)

Peso della gru (in servizio)

Peso da grua (em serviço)

Вес крана (при работе)

R

Réaction horizontale

Horizontalkräfte

Horizontal reaction

Reaccion horizontal

Reazione orizzontale

Reacção horizontal

Горизонтальные реакции

*

Voir télescopage sur dalles

Siehe Kletterkrane im Gebäude

See climbing crane

Utilización chasis fijo

Solo in postazione fissa

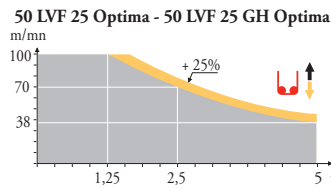
Utilização sobre chassis fixo

Не использовать при перемещении крана по подкрановым путям

Mécanismes
Antriebe
Mechanisms
Mecanismos
Meccanismi
Mecanismos
Механизмы

MGM1

														ch - PS hp	kW				
	50 LVF 25 Optima	m/min	3 → 12 → 38 → 50 → 70 → 100						1,5 → 6 → 19 → 25 → 35 → 50						50	37	278 m		
		τ	5 5 5 3,75 2,5 1,25						10 10 10 7,5 5 2,5										
	50 LVF 25 GH Optima	m/min	3 → 12 → 38 → 50 → 70 → 100						1,5 → 6 → 19 → 25 → 35 → 50						50	37	515 m		
		τ	5 5 5 3,75 2,5 1,25						10 10 10 7,5 5 2,5										
	7 DVF 4	m/min	0 → 79												6,5	4,8			
	RVF 152 Optima +	tr/min U/min - rpm	0 → 0,8												2 x 5,5	2 x 4			
	ZD 463	RT 443 A1 2V	m/min												4 x 5	4 x 3,7			
	S 41 A	RT 443 A1 2V R ≥ 10 m	m/min												4 x 5	4 x 3,7			
	V 60 A	RT 544 A1 2V R ≥ 13 m	m/min												4 x 7	4 x 5,2			
	V 63 A																		
		CEI 38		IEC 38								50 LVF : 65 kVA							
		400 V (+6% -10%)																	



	FR		DE		EN		ES		IT		PT		RU
	Levage		Heben		Hoisting		Elevación		Sollevamento		Elevação		Подъем
	Distribution		Katzfahren		Trolleying		Distribución		Distribuzione		Distribuição		Перемещение каретки
	Orientation		Schwenken		Slewing		Orientación		Rotazione		Rotação		Поворот
	Translation		Kranfahren		Travelling		Traslación		Traslazione		Translação		Перемещение крана



Document commercial non contractuel. Pour toute information technique se référer à la notice correspondante.

Unverbindliches Vertriebsdokument. Für technische Informationen, siehe die entsprechenden Anweisungen.

This commercial document is not legally binding. For any technical information, please refer to the corresponding instructions.

Documento commercial no contractual. Para cualquier información técnica, ver la noticia correspondiente.

Documento commerciale non vincolante, per tutte le informazioni tecniche fare riferimento al catalogo istruzioni.

Documento comercial não contractual. Para qualquer informação técnica complementar consultar as respectivas instruções.

Этот коммерческий документ не является юридически обязательным. Для получения технической информации, см. соответствующие инструкции.



Manitowoc - Americas - World Headquarters
2400 S. 44th Street • Manitowoc • WI 54220 USA
Tel: +1 920 684 4410 • Fax: +1 920 652 9778

Manitowoc - Europe, Middle East & Africa
Manitowoc France SAS
18, rue de Charbonnières B.P. 173 • 69132 ECULLY Cedex • FRANCE
Tel: +33 (0)4 72 18 20 20 • Fax: +33 (0)4 72 18 20 00

Manitowoc - Asia Pacific
16F Xu Hui Yuan Building,
1089 Zhongshan No.2 Road (S) • Shanghai 200030 China
Tel: +86 21 6457 0066 • Fax: +86 21 6457 4955

REF. 2008 51 MGM 1