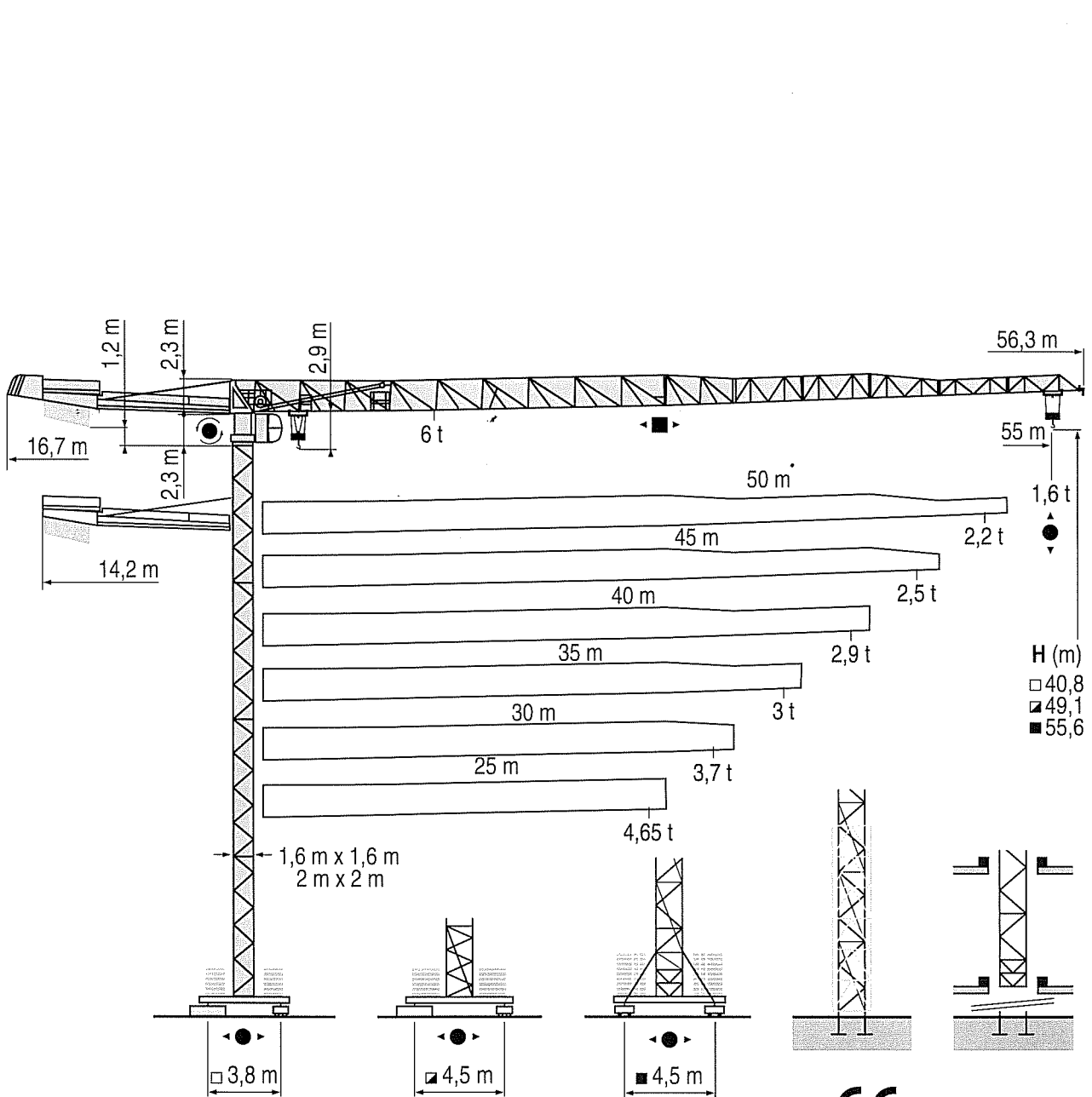


Topless MDT 128



LWZ 1

Igo
HD
Igo M
HDM



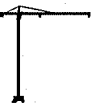
HDT



GTMR



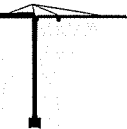
CITY CRANE



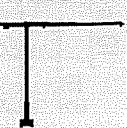
TOPKIT MD
MAXI MD



MAXI TOPKIT



Topless MDT



MR



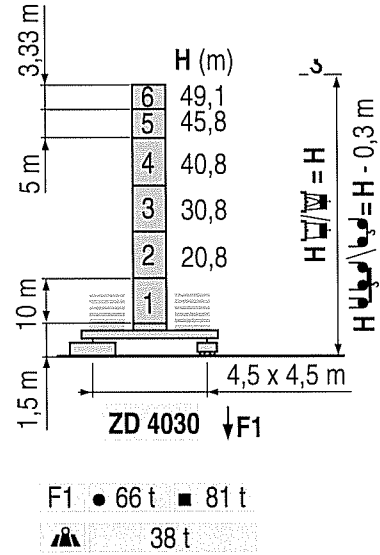
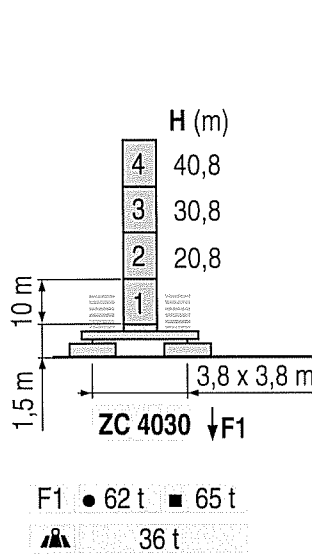
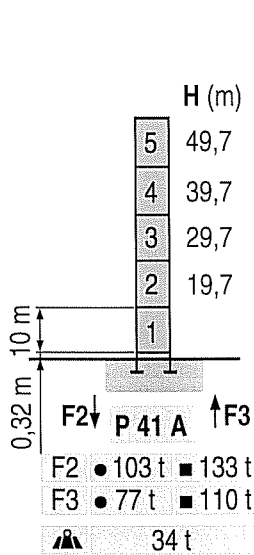
Mat / Réactions
Maste / Eckdrücke
City 1,6 m



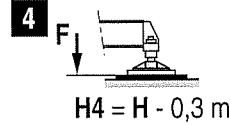
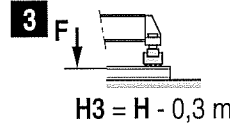
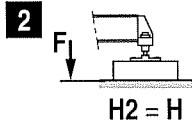
Masts / Reactions
Mástil / Reacciones
City 1,6 m



Torre / Reazioni
Tramo/Reacções
City 1,6 m



ZC 4030 - ZD4030



LWZ 1

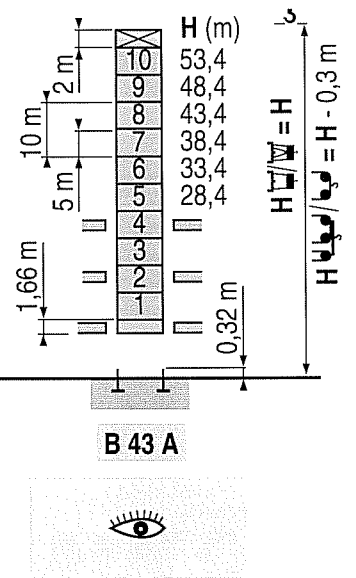
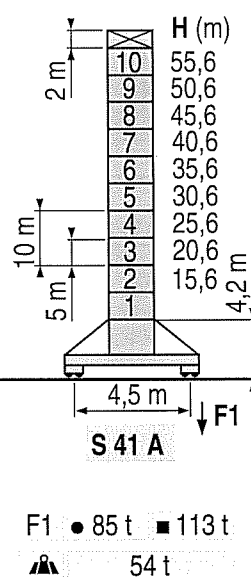
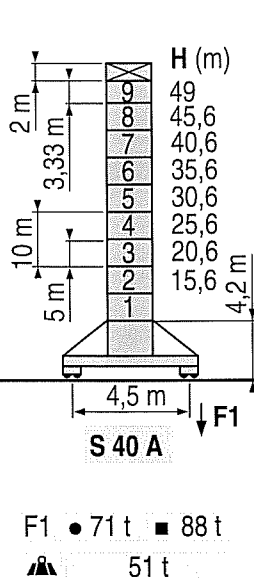
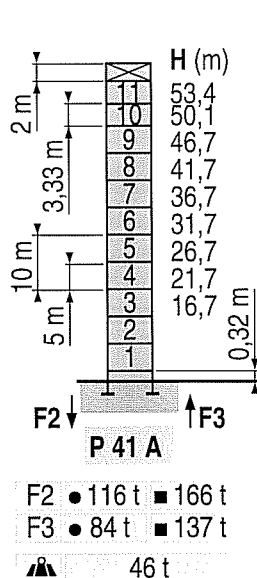
Télescopable 1,6 m
Teleskopierbar 1,6 m



Telescopico 1,6 m
Telescopico 1,6 m

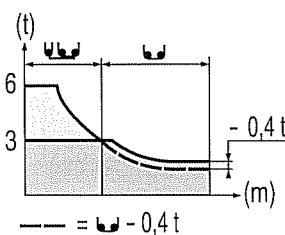


Telescopico 1,6 m
Telescopagem 1,6 m

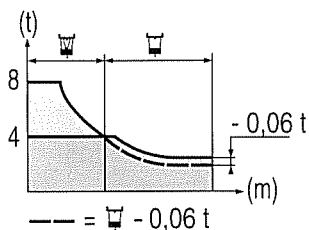


LWZ 1

55 m	3,1 ▶	17,3	20	22	25	27	30,1	33	35	37	40	42	45	47	50	52	55 m
▲▲▲		6	5	4,5	3,8	3,5	3	3	2,8	2,6	2,4	2,25	2,05	1,95	1,8	1,7	1,6 t
50 m	3,1 ▶		20	22	25	27	30	33	35,1	38,7	40	42	45	47	50 m		
▲▲▲			6	5,4	4,6	4,2	3,7	3,2	3	3	2,9	2,7	2,5	2,35	2,2 t		
45 m	3,1 ▶		20	22	25	27	30	33	35	38,7	40	42	45 m				
▲▲▲			6	5,4	4,6	4,2	3,7	3,2	3	3	2,9	2,7	2,5 t				
40 m	3,1 ▶		20	22	25	27	30	33	35,2	38,9	40 m						
▲▲▲			6	5,4	4,6	4,2	3,7	3,2	3	3	2,9 t						
35 m	3,1 ▶		20	22	25	27	30	33	35 m								
▲▲▲			6	5,4	4,6	4,2	3,7	3,2	3 t								
30 m	3,1 ▶		20,2	22	25	27	30 m										
▲▲▲			6	5,4	4,6	4,2	3,7 t										
25 m	3,1 ▶		20,2	22	25 m												
▲▲▲			6	5,4	4,65 t												



55 m	2,4 ▶	17,5	20	22	25	27	30	31,2	31,7	35	37	40	42	45	47	50	52	55 m
▲▲▲		6	5,1	4,6	4	3,6	3,2	3	3	2,65	2,45	2,25	2,1	1,9	1,8	1,65	1,55	1,45 t
50 m	2,4 ▶		20,4	22	25	27	30	32	35	36,5	37	40	42	45	47	50 m		
▲▲▲			6	5,5	4,7	4,3	3,8	3,5	3,2	3	3	2,7	2,55	2,35	2,2	2,05 t		
45 m	2,4 ▶		20,4	22	25	27	30	32	35	36,5	37	40	42	45 m				
▲▲▲			6	5,5	4,7	4,3	3,8	3,5	3,2	3	3	2,7	2,55	2,35 t				
40 m	2,4 ▶		20,4	22	25	27	30	32	35	36,5	37	40 m						
▲▲▲			6	5,5	4,7	4,3	3,8	3,5	3,2	3	3	2,7 t						
35 m	2,4 ▶		20,4	22	25	27	30	32	35 m									
▲▲▲			6	5,5	4,7	4,3	3,8	3,5	3,2 t									
30 m	2,4 ▶		20,4	22	25	27	30 m											
▲▲▲			6	5,5	4,7	4,3	3,8 t											
25 m	2,4 ▶		20,4	22	25 m													
▲▲▲			6	5,5	4,75 t													



LWZ 1



Voir
télescopage
sur dalles



Siehe
Kletterkrane im
Gebäude



See climbing
crane



Vea grua
trepadora



Consultare
gru in cavedio



Ver
telescopagem sobre
lages



Réactions en service

Reaktionskräfte in
Betrieb

Reactions in service

Reacciones en
servicio

Reazioni in servizio

Reacções em serviço



Réactions hors
service

Reaktionskräfte
außer Betrieb

Reactions out of
service

Reacciones fuera de
servicio

Reazioni fuori servizio

Reacções fora de
serviço



A vide sans lest
(ni train de transport)
avec flèche et

Ohne Last, Ballast
(und Transportachse),
mit Maximalausleger

Without load, ballast
(or transport axles),
with maximum jib and

Sin carga, sin lastre,
(ni tren de
transporte), flecha y

A vuoto, senza zavorra
(ne assali di trasporto)
con braccio massimo

Sem carga (nem tren
de transporte)-
sem lastro com lança

Télescopage sur dalles
Kletterkrane im Gebäude



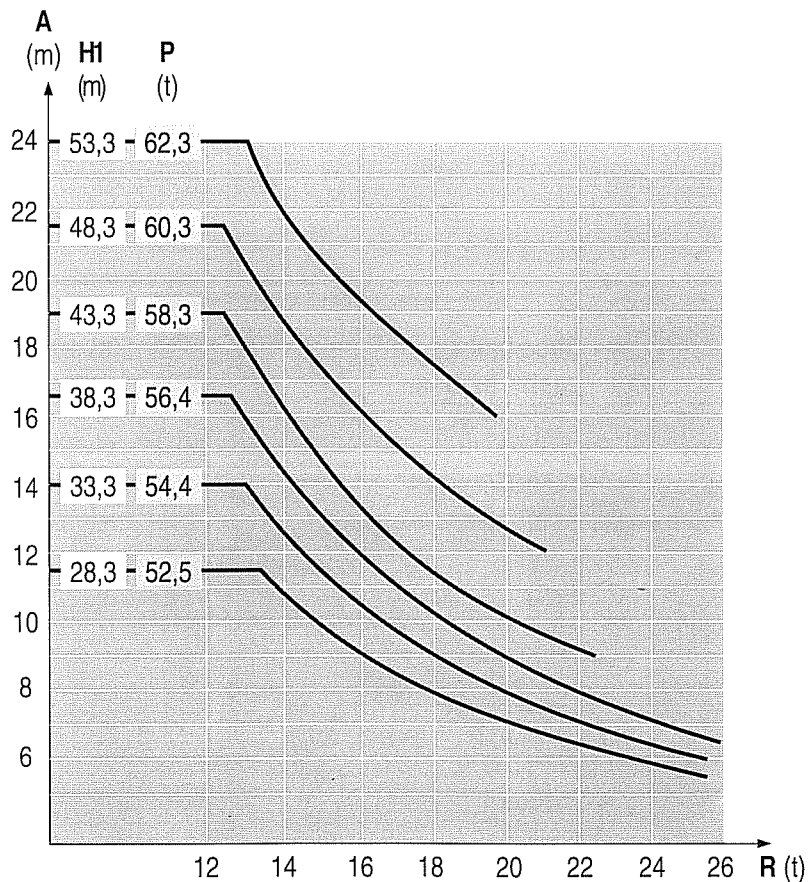
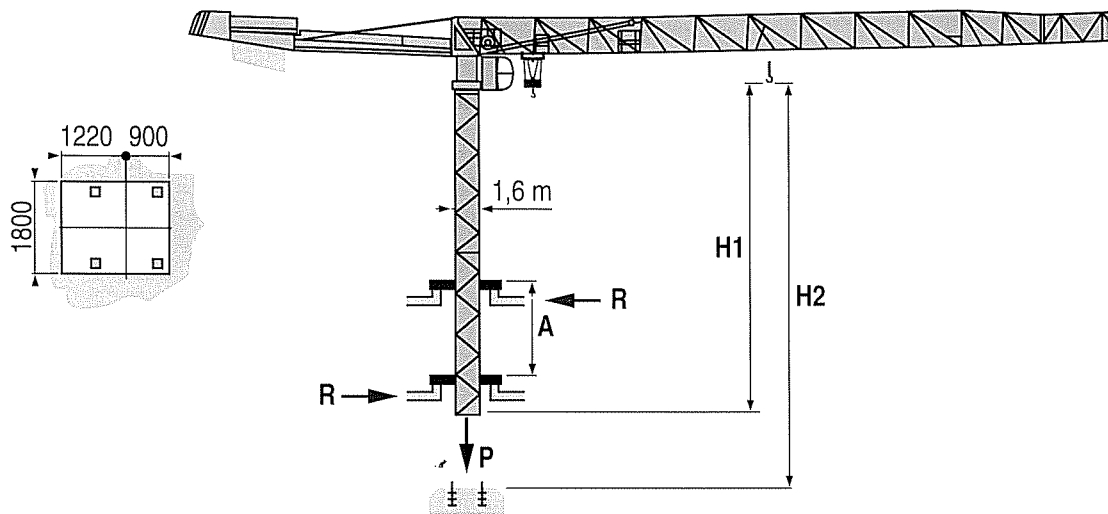
Climbing crane
Telescopage gruas trepadoras



Gru in cavedio
Telescopagem sobre lages



B 43 A



LWZ 1

A

Distance entre cadres



Abstand zwischen den Rahmen



Distance between collars



Distancia entra marcos



Distanza fra i telai



Distância entre quadros



H1

Hauteur grue

Kranhöhe

Crane height

Altura grúa

Altezza gru

Altura da grua

P

Poids de la grue (en service)

Krangewicht (in Betrieb)

Crane weight (in service)

Peso de la grúa (en servicio)

Peso della gru (in servizio)

Peso da grua (em serviço)

Lest de contre-flèche
Gegenauslegerballast



Counter-jib ballast
Lastre de contra flecha



Contrappeso
Lastros da contra lança



	1 100 kg - 3 600 kg	
		(kg)
	16,7 m	12 700
55 m	14,2 m	12 700
50 m	14,2 m	11 600
45 m	14,2 m	10 500
40 m	14,2 m	9 400
35 m	14,2 m	9 400
30 m	14,2 m	8 300
25 m	14,2 m	8 300

LWZ 1

Lest de base
Grundballast



Base ballast
Lastre de base



Zavorra di base
Lastros da base



□1,6 m	ZC 4030 - ● -	H (m)	40,8	30,8	20,8	11,8
		(t)	70	65	60	55

□1,6 m	ZD 4030 - ● -	H (m)	49,1	45,8	40,8	35,8	30,8	25,8	20,8	15,8	10,8
		(t)	80	70	70	60	60	45	45	45	45

□1,6 m	S 40 A - ● -	H (m)	49	45,6	40,6	35,6	30,6	25,6	20,6	15,6
		(t)	84	72	54	42	42	42	36	36

□1,6 m	S 41 A - ● -	H (m)	55,6	50,6	45,6	40,6	35,6	30,6	25,6	20,6	15,6
		(t)	114	96	72	54	42	42	42	36	36

LWZ 1

Mécanismes
Antriebe



Mechanisms
Mecanismos

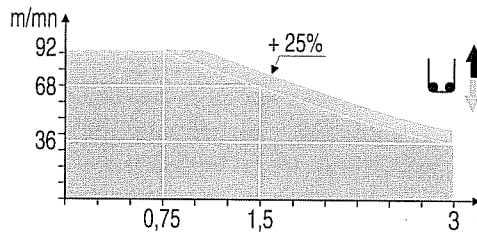


Meccanismi
Mecanismos



				L L					U U					ch - PS hp	kW						
	33 LVF 15 Optima	m/min	t	3 → 12 → 36 → 48 → 68 → 92	1,5 → 6 → 18 → 24 → 34 → 46	3	3	3	2,25	1,5	0,75	6	6	6	4,5	3	1,5	30	22	260 m >260	
	7 DVF 4	m/min		0 → 79															6,5	4,8	
	RVF 152 Optima +	tr/min		0 → 0,8															2 x 5,5	2 x 4	
ZC 4030 ZD 4030	RT 324	m/min		25															2 x 4	2 x 2,9	
	S 40 A	m/min		12,5 - 25															2 x 7	2 x 5,2	
	S 41 A	m/min		15 - 30															4 x 5	4 x 3,7	
CEI 38		IEC 38		kVA																	
400 V (+6% -10%) 50 Hz			33 LVF : 50 kVA															2000 / 14			

33 LVF 15
Optima



LWZ 1

	Levage		Heben		Hoisting		Elevación		Sollevamento		Elevação
	Distribution		Katzfahren		Trolleying		Distribución		Distribuzione		Distribuição
	Orientation		Schwenken		Slewing		Orientación		Rotazione		Rotação
	Conforme aux directives CEE sur le niveau acoustique		Gemäss EWG-Richtlinien für den Schall-Leistungspegel		In compliance with the EEC Instructions on noise level		Conforme con las directivas CEE sobre el nivel acustico		Conforme alle direttive CEE sul livello acustico		Conforme as directivas CEE sobre o nível acústico
	Nous consulter		Auf Anfrage		Consult us		Consultarnos		Consultateci		Consultar-nos



Document commercial non contractuel. Pour toute information technique se référer à la notice correspondante

Unverbindliches Vertriebsdokument. Für technische Informationen, siehe die entsprechenden Anweisungen.

This commercial document is not legally binding. For any technical information, please refer to the corresponding instructions.

Documento comercial no contractual. Para cualquier información técnica, ver la noticia correspondiente.

Documento commerciale non vincolante, per tutte le informazioni tecniche fare riferimento al catalogo istruzioni

Documento comercial não contratual. Para qualquer informação técnica complementar consultar as respectivas instruções

SILOCO[®]
für Bau und Industrie

POTAIN

Manitowoc Crane Group
18, rue de Charbonnières - B.P.173
69132 ECULLY Cedex - France

Tél. : (33) 4 72 18 20 20
Fax. : (33) 4 72 18 20 00

www.manitowoccrane.com www.potain.com