

Leistungsdaten

Hubhöhe – auf Stabilisatoren	15700.0 mm
Hubhöhe – auf Reifen	13800.0 mm
Max. Hubkraft (Nennleistung)	3800 kg
Nutzlast (bei max. Höhe auf Stabilisatoren)	2000 kg
Nutzlast (bei max. Höhe auf Reifen)	600 kg
Nutzlast (bei max. Reichweite auf Stabilisatoren)	300 kg
Nutzlast (bei max. Reichweite auf Reifen)	300 kg
Max. Reichweite auf Stabilisatoren	13350.0 mm
Max. Reichweite auf Reifen	8100.0 mm

Gewichte

Gewicht (unbeladen)	13700 kg
---------------------	----------

Traktion

Standardreifen	400/70x20"
1. Fahrstufe/niedriger Bereich	10.0 km/h
2. Fahrstufe/hoher Bereich	26.0 km/h
Steigfähigkeit	22.0°

Fahrtrieb

Hauptantrieb	Servogesteuertes 2-Gang-Getriebe
Getriebe	Hydrostatik mit variabler Load-Sensing-Pumpe

Motor

Fabrikat/Modell	Kubota / V3800 CR-TI - Stufe IIIB
Kraftstoff	Diesel
Kühlung	Wasser
Nennleistung (ISO 14396:2002) bei 2200 U/min	74.5 kW
Max. Drehmoment bei 1400U/min	335.0 Nm
Anzahl Zylinder	4
Verdrängung	3769 cm ³

Hydrauliksystem

Pumpentyp	Zahnradpumpe
Betriebsdruck	230.00 bar

Taktzeiten

Teleskop einfahren bei max. Reichweite – ohne Last	34.2 s
Teleskop ausfahren bis max. Reichweite – ohne Last	21.9 s

Bremsen

Motorbremse	Hydrostatik
Feststell- und Notbremse	Negativ-Bremse mit elektronischer Steuerung an Hinterachse

Füllmengen

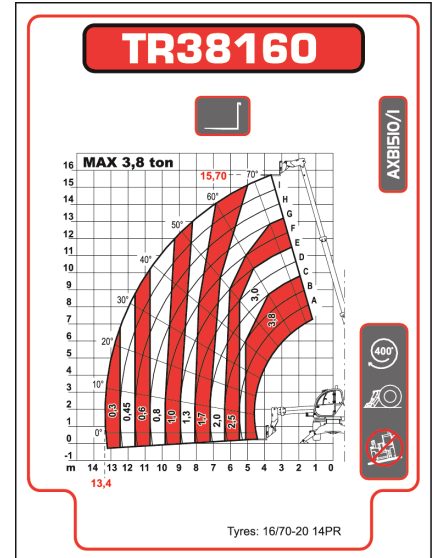
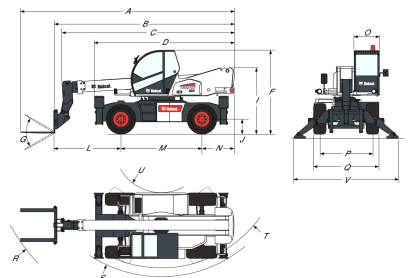
Motoröl	13.20 L
Kraftstofftank	180.00 L
Hydrauliköltank	170.00 L

Umgebungsbedingungen

Lärmpegel Fahrer (LpA) (EN 12053)	103 dB(A)
Körpervibration (EN 13059)	1.50 ms ⁻²
Hand-/Arm vibration (ISO 5349-1)	4.50 ms ⁻²

Lastdiagramme

Auf Stabilisatoren, mit Gabeln, 90°


Abmessungen


(A)	7699.0 mm	(N)	1175.0 mm
(B)	6575.0 mm	(O)	980.0 mm
(C)	6290.0 mm	(P)	1920.0 mm
(D)	5116.0 mm	(Q)	2380.0 mm
(F)	3000.0 mm	(R)	5265.0 mm
(G)	130.0°	(S)	4750.0 mm
(I)	2380.0 mm	(T)	4430.0 mm
(J)	510.0 mm	(U)	1700.0 mm
(L)	2430.0 mm	(V)	3968.0 mm
(M)	2950.0 mm		