

Leistungsdaten

| | |
|---|------------|
| Hubhöhe – auf Stabilisatoren | 20500.0 mm |
| Hubhöhe – auf Reifen | 20300.0 mm |
| Max. Hubkraft (Nennleistung) | 5000 kg |
| Nutzlast (bei max. Höhe auf Stabilisatoren) | 2500 kg |
| Nutzlast (bei max. Höhe auf Reifen) | 1400 kg |
| Nutzlast (bei max. Reichweite auf Stabilisatoren) | 600 kg |
| Nutzlast (bei max. Reichweite auf Reifen) | 200 kg |
| Max. Reichweite auf Stabilisatoren | 18000.0 mm |
| Max. Reichweite auf Reifen | 14000.0 mm |

Gewichte

| | |
|---------------------|----------|
| Gewicht (unbeladen) | 17540 kg |
|---------------------|----------|

Traktion

| | |
|--------------------------------|---------------------------------|
| Standardreifen | 18 x 22,5", Hochleistungsreifen |
| 1. Fahrstufe/niedriger Bereich | 10.0 km/h |
| 2. Fahrstufe/hoher Bereich | 40.0 km/h |
| Steigfähigkeit | 21.8° |

Fahrtrieb

| | |
|--------------|--|
| Hauptantrieb | Zwei-Stufen-Getriebe |
| Getriebe | Hydrostatik mit variabler Load-Sensing-Pumpe |

Motor

| | |
|--|---------------|
| Fabrikat/Modell | FPT NEF-Serie |
| Kraftstoff | Diesel |
| Kühlung | Wasser |
| Nennleistung (ISO 14396:2002) bei 2200 U/min | 105.0 kW |
| Max. Drehmoment bei 1400U/min | 590.0 Nm |
| Anzahl Zylinder | 4 |
| Verdrängung | 4.50 L |

Hydrauliksystem

| | |
|-----------|---------------------|
| Pumpentyp | Doppel-Zahnradpumpe |
|-----------|---------------------|

Taktzeiten

| | |
|--|--------|
| Teleskop einfahren bei max. Reichweite – ohne Last | 17.2 s |
| Teleskop ausfahren bis max. Reichweite – ohne Last | 31.2 s |

Bremsen

| | |
|--------------------------|--|
| Motorbremse | Hydrostatik |
| Feststell- und Notbremse | Negativbremse mit elektro-hydraulischer Aktivierung an der Hinterachse |

Füllmengen

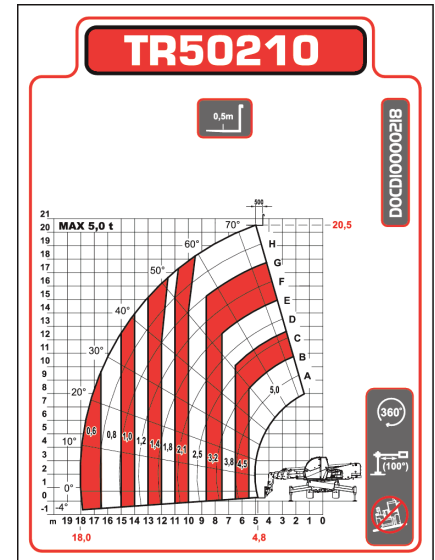
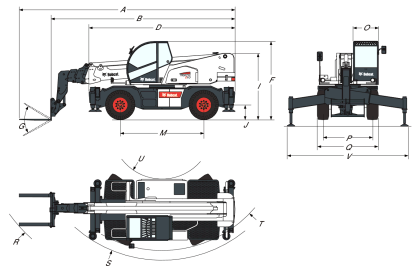
| | |
|-----------------|----------|
| Motoröl | 14.40 L |
| Kraftstofftank | 180.00 L |
| Hydrauliköltank | 270.00 L |

Umgebungsbedingungen

| | |
|---|-----------------------|
| Lärmpegel Fahrer (LpA) (EN 12053) | 77 dB(A) |
| Schalleistungspegel (LWA) | 107 dB(A) |
| Körpervibration (EN 13059) | 1.20 ms ⁻² |
| Unsicherheit Körpervibration (EN 13059) | 0.12 ms ⁻² |
| Hand-/Arm vibration (ISO 5349-1) | 1.10 ms ⁻² |

Lastdiagramme

Auf Stabilisatoren, mit Gabeln, 90°


Abmessungen


| | |
|---------------|---------------|
| (A) 8350.0 mm | (O) 980.0 mm |
| (B) 7150.0 mm | (P) 1920.0 mm |
| (D) 5290.0 mm | (Q) 2380.0 mm |
| (F) 3025.0 mm | (R) 6789.0 mm |
| (G) 115.0° | (S) 4790.0 mm |
| (I) 2556.0 mm | (T) 4430.0 mm |
| (J) 360.0 mm | (U) 1700.0 mm |
| (M) 2950.0 mm | (V) 5070.0 mm |