

**Leistungsdaten**

Hubhöhe – auf Stabilisatoren	24100.0 mm
Hubhöhe – auf Reifen	20800.0 mm
Max. Hubkraft (Nennleistung)	4000 kg
Nutzlast (bei max. Höhe auf Stabilisatoren)	1800 kg
Nutzlast (bei max. Höhe auf Reifen)	1800 kg
Nutzlast (bei max. Reichweite auf Stabilisatoren)	200 kg
Nutzlast (bei max. Reichweite auf Reifen)	200 kg
Max. Reichweite auf Stabilisatoren	20500.0 mm
Max. Reichweite auf Reifen	13500.0 mm

**Gewichte**

Gewicht (unbeladen)	17540 kg
---------------------	----------

**Traktion**

Standardreifen	18 x 22,5", Hochleistungsreifen
1. Fahrstufe/niedriger Bereich	10.0 km/h
2. Fahrstufe/hoher Bereich	40.0 km/h
Steigfähigkeit	21.8°

**Fahrtrieb**

Hauptantrieb	Zwei-Stufen-Getriebe
Getriebe	Hydrostatik mit variabler Load-Sensing-Pumpe

**Motor**

Fabrikat/Modell	FPT NEF-Serie
Kraftstoff	Diesel
Kühlung	Wasser
Nennleistung (ISO 14396:2002) bei 2200 U/min	105.0 kW
Max. Drehmoment bei 1400U/min	590.0 Nm
Anzahl Zylinder	4
Verdrängung	4.50 L

**Hydrauliksystem**

Pumpentyp	Doppel-Zahnradpumpe
-----------	---------------------

**Taktzeiten**

Teleskop einfahren bei max. Reichweite – ohne Last	23.1 s
Teleskop ausfahren bis max. Reichweite – ohne Last	44.4 s

**Bremsen**

Motorbremse	Hydrostatik
Feststell- und Notbremse	Negativbremse mit elektro-hydraulischer Aktivierung an der Hinterachse

**Füllmengen**

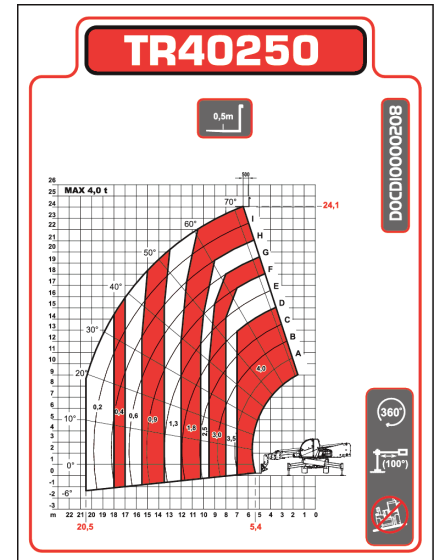
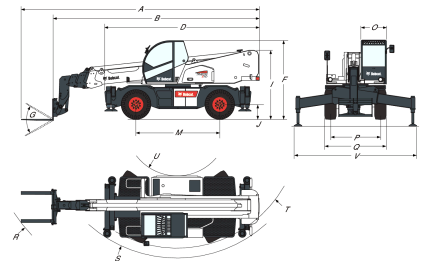
Motoröl	14.40 L
Kraftstofftank	180.00 L
Hydrauliköltank	270.00 L

**Umgebungsbedingungen**

Lärmpegel Fahrer (LpA) (EN 12053)	77 dB(A)
Schalleistungspegel (LWA)	107 dB(A)
Körpervibration (EN 13059)	1.10 ms <sup>-2</sup>
Unsicherheit Körpervibration (EN 13059)	0.14 ms <sup>-2</sup>
Hand-/Arm vibration (ISO 5349-1)	1.67 ms <sup>-2</sup>

**Lastdiagramme**

Auf Stabilisatoren, mit Gabeln, 90°


**Abmessungen**


(A)	9200.0 mm	(O)	980.0 mm
(B)	8000.0 mm	(P)	1920.0 mm
(D)	5290.0 mm	(Q)	2380.0 mm
(F)	3025.0 mm	(R)	7375.0 mm
(G)	115.0°	(S)	4790.0 mm
(I)	2556.0 mm	(T)	4430.0 mm
(J)	360.0 mm	(U)	1700.0 mm
(M)	2950.0 mm	(V)	5070.0 mm